



Stilvoll – Formschön – Individuell

WINTERGÄRTEN

Made in Germany

Wohlfühloase zum Entspannen

Freiräume für Sie und Ihre Ideen



Individualität und Design

Mit unseren vielfältigen Wintergarten-Systemen sind Ihrer Kreativität kaum Grenzen gesetzt. Verleihen Sie Ihrem Wintergarten ganz persönliche Akzente. Die vielfältigen Gestaltungsmöglichkeiten und Ausführungen in allen RAL-Farben sowie unseren hochwetterresistenten Feinstruk-

turen ergeben durch die individuelle Anpassung an die Architektur Ihres Hauses ein harmonisches Gesamtbild.

Verwirklichen Sie Ihre Ideen und gestalten Sie Ihren Wintergarten ganz nach Ihren Wünschen und Vorstellungen.

Komfort und Lebensqualität

Entkommen Sie dem Alltagsstress und lassen Sie den Wintergarten zu Ihrem ganz persönlichen Ruheort werden. Verbringen Sie mit Ihrer Familie schöne Momente in einer gemütlichen und entspannten Atmosphäre. Die Helligkeit und optimale Nutzung der natürlichen Energien

schaffen ein Stück mehr Freiheit. Zusätzlich werten Sie Ihre Immobilie auf und lassen sie sowohl von innen als auch von außen in neuem Glanz erstrahlen.

Ihre individuelle Note macht das Ganze vollkommen und sorgt für mehr Behaglichkeit und Lebensqualität.

Wohlfühloase zum Entspannen

Freiräume für Sie und Ihre Ideen



Raum und Freiheit

Mit unseren modernen Wintergarten-Konstruktionen können Sie Ihren Wohnraum auf eine stilvolle und hochwertige Art und Weise erweitern. Große Glasflächen lassen den Raum großzügig und hell erscheinen. Der freie Blick in die Natur gibt Ihnen das schöne Gefühl, inmitten Ihres Gartens

zu sitzen und bei Bedarf können Sie sogar Wohnraum und Außenanlage zu einer Einheit werden lassen.

Nehmen Sie sich einfach den Raum und die Freiheit, die Sie brauchen.

Licht und Wärme

Der Wintergarten ist ein Sammelort für Licht und Wärme. Tagsüber kann hier komplett auf künstliche Beleuchtung verzichtet werden. Die hervorragenden Wärmedämmeigenschaften sorgen in Verbindung mit entsprechendem Wärmedämmisolierverglas und Belüftungssystemen für ein ange-

nehmes Raumklima. Zudem stellt der Wintergarten auch für Pflanzen einen optimalen Lebensraum dar und dient als Licht- und Wärmequelle.

Zaubern Sie sich Atmosphäre und Charme in Ihre eigene Wohlfühloase und genießen Sie das Gefühl der Geborgenheit, vor allem an kalten Tagen.

Stilvoll – Formschön – Individuell

Design und Funktion im Einklang



„Licht ist Energie und ebenso Information – Inhalt, Form und Struktur. Es bildet das Potenzial für alles.“

David Bohm (Wissenschaftler und Weise)

Design und Funktion im Einklang

Der Wintergarten vereint Architektur und Design mit komfortablem Wohnen inmitten der Natur. Ein wohltemperierter Raum für jede Tages- und Jahreszeit. Hell und großzügig gestaltet, holt er ein Stück Natur ins Haus und verschafft Ihnen Freiräume für die Verwirklichung eigener Ideen. Licht, Wärme, Entspannung und Freiheit sind

Begriffe, die in einem Atemzug mit einem Wintergarten genannt werden. Gönnen Sie sich Ihr eigenes Wohlfühlreich, in das Sie sich nach dem Alltagsstress zurückziehen und die Seele baumeln lassen können.

Der Wintergarten – ein Ort zum Entspannen und Wohlfühlen – ganz individuell nach Ihren Vorstellungen und Wünschen.

Ihre Vorteile im Überblick:

- erweitert den Wohnraum und schafft mehr nutzbare Wohnfläche
- verbindet Wohnraum mit der Außenanlage und lässt sie bei Bedarf zu einer Einheit werden
- unterstreicht den individuellen Charakter Ihres Hauses
- steigert die Wohn- bzw. Lebensqualität sowie den Wert Ihrer Immobilie
- bietet einen freien Blick in die Natur
- nutzt die Sonnenenergie und bietet optimale Isoliereigenschaften
- ermöglicht durch die Systemvielfalt individuelle Einsatzmöglichkeiten



„Das Design sollte das Produkt sozusagen zum sprechen bringen.“
David Bohm (Wissenschaftler und Weise)



Vielfalt mit System

Jedes Haus ist anders und die Bauarten eines Wintergartens unendlich. Gestalten Sie Ihren Wintergarten ganz individuell nach Ihren Bedürfnissen und Vorstellungen. Unser abwechslungsreiches Programm bietet Ihnen hierzu flexible Gestaltungsmöglichkeiten und eine große

Variationsbreite für jeden Geschmack:

- ECON
- MODA
- MEDIO
- MEDIO u. ECON *thermo*

Sie haben eine Idee? Wir bieten das technische Wissen und die Erfahrung, um Ihre Vorstellungen und Wünsche umsetzen zu können!

Ihre Vorteile im Überblick:

- Systemvielfalt: 3 Konstruktionen mit unterschiedlichen Sparren und Rinnenköpfen sowie Wärmedämmvarianten bei MEDIO und ECON zur Auswahl
- qualitativ hochwertige, pulverbeschichtete Aluminiumprofile

- pflegeleicht und langlebig
- hohe statische Belastbarkeit
- maximale Witterungs- und Korrosionsbeständigkeit
- optimale Isoliereigenschaften
- individuelle Gestaltungsmöglichkeiten



ECON

Individuelle Ausstattung, einfaches Design: ECON besteht durch eine klare und leichte Ausführung, ohne dabei auf die wichtigen Dinge zu verzichten. Zuverlässig aus Aluminiumprofilen konstruiert, bringt dieser charaktervolle Systemtyp seinen Besitzern viel Freude an ihrer Oase im Grünen.

Besonderheiten im Überblick:

- Schrägdachsystem, Dachneigung von 5-35°
- optisch leichtes Wintergarten-System
- große Auswahl an Zubehör und Gestaltungsvarianten
- flächige Sparrenkonstruktion innen, Sparrenaufbau nach außen

MEDIO

Durch die gleichmäßig innen und außen verteilte Sparrenstatik erhält MEDIO ein elegantes und optisch leichtes Erscheinungsbild und erlaubt somit besonders großzügige Planungen. Ein optional integriertes Beleuchtungssystem unterstreicht den wohnlichen Charakter und setzt wirkungsvolle Akzente.

Besonderheiten im Überblick:

- Schrägdachsystem, Dachneigung von 5-45°
- wirkt optisch leicht
- optional mit in die Sparren integriertem Beleuchtungssystem
- Sparrenaufbau verteilt nach außen und innen



MODA

MODA eröffnet durch ein leichtes Design neue Perspektiven in der Planung. Sparrenbauart und Regenrinnen überzeugen bis ins Detail. Durch die stimmigen Proportionen lassen sich selbst kleine Grundflächen mit entsprechend geringem Dachanteil zu individuellen Wintergärten mit beachtlicher Grundfläche konzipieren.

Besonderheiten im Überblick:

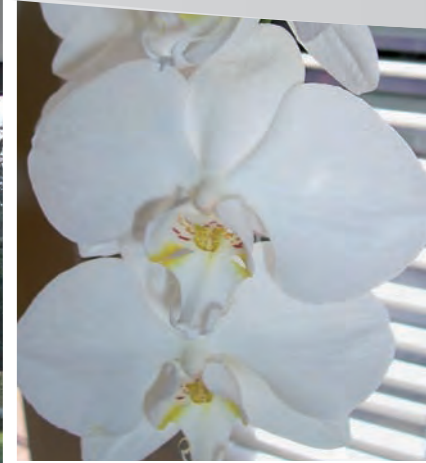
- Schrägdachsystem, Dachneigung von 5-35°
- ideal für Anschluss an vorhandenem Balkon
- maximale Bautiefe: 3 Meter, beliebige Breite
- extra schlanke Aluminiumprofile

Die Zukunft ist *thermo!*

Die Richtlinien der EnEV sind heute Maßstab für moderne und energetisch einwandfreie Produkte. Aus diesem Grund haben wir unsere Wintergarten-Systeme wärmetechnisch optimiert und bieten Ihnen zu den Standard-Systemen nun auch zwei „*thermo*“-Varianten.

- MEDIO *thermo*
- ECON *thermo*

Neben den zusätzlichen Dämmungen ist jetzt auch der Einbau von Dreifachglas möglich. Letztendlich können **U-Werte von bis zu 1,0 W/m²K** erreicht werden, was deutlich unter den Vorgaben der EnEV liegt.



Flexibel und individuell kombinieren

Gestalten Sie Ihren ganz persönlichen Wintergarten – ganz nach Ihren Bedürfnissen und Vorstellungen. Eine rundum auf Sie zugeschnittene Kombination aus diversen wärmegeprägten Aluminium- oder Kunststoff-Unterbau-Systemen lässt keine Wünsche offen und bietet Ihnen viele Einsatzmöglichkeiten.

Sie haben die Wahl:

- Festverglasungen, unter anderem ein- und mehrteilige Schrägelemente passend zur Dachneigung
- absturzsichere Brüstungselemente
- Balkontüren mit Drehkipp-Türflügel, 2-flügelige Öffnungen möglich, optional: geringe Schwellenhöhe, abschließbar von innen und außen

- Drehkipp-Fensterflügel, 2-flügelige Öffnungen möglich
- rechteckige und abgeschrägte Oberlichter bzw. Kippoberlichter

Außerdem bieten wir Ihnen besondere Elemente, die Ihnen viele Vorteile und einen hohen Komfort bringen:

Parallel-Abstell-Schiebe-Kipp-Element

- große Öffnungen realisierbar
- platzsparend durch Flügelöffnung in der Ebene
- Kombination aus schieben und kippen durch integrierte Kipp-Funktion
- optional abschließbar von innen und außen



Hebe-Schiebe-Element

- sehr große Öffnungen realisierbar
- auch dreiläufig lieferbar
- platzsparend durch Flügelöffnung in der Ebene
- höchster Bedienkomfort
- behinderten- und altersgerechte Schwelle

- optional abschließbar von innen und außen

Faltanlage aus Aluminium

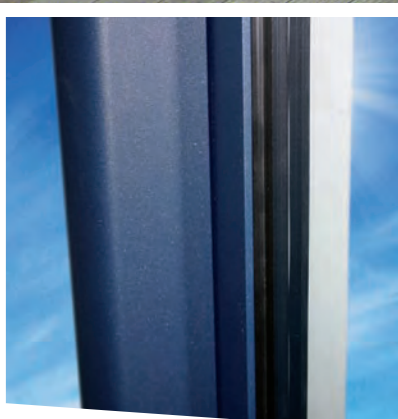
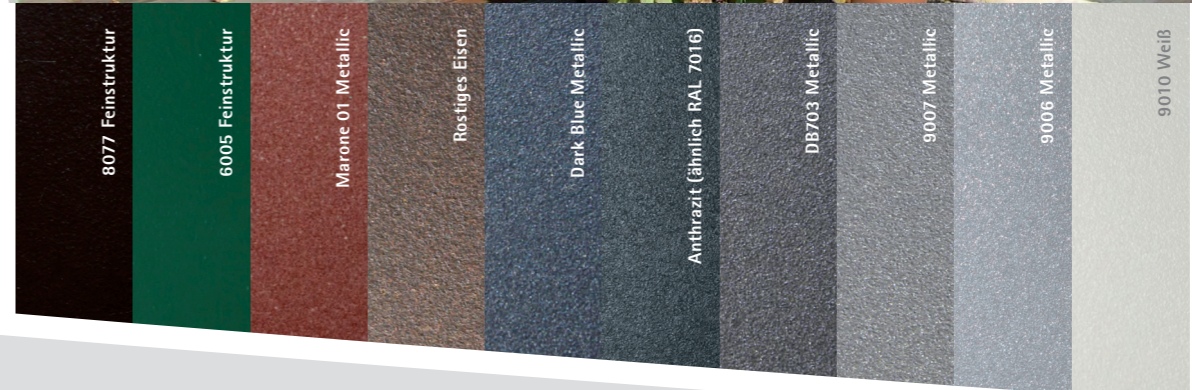
- großflächige Öffnungsmöglichkeiten
- schlanke Profilgeometrie
- einfache Bedienung mit hoher Bediensicherheit

- Faltung der Elemente nach innen
- optional abschließbar von innen und außen

Sämtliche Unterbau-Systeme lassen sich auch hervorragend als Wohnraumabschluss oder unter einem bereits vorhandenen Dachvorsprung einsetzen. Die diversen Elemente können individuell zusammengestellt werden.

Genießen Sie Ihre Freiheit und verwandeln Sie Ihren Wohnraum oder Wintergarten mit wenigen Handgriffen in einen Freisitz.

Zahlreiche Kombinations- und Öffnungsmöglichkeiten lassen keine Wünsche offen: drehen, kippen, schieben, falten – Sie haben die Wahl!



Entwässerung

Auch für die optimale Entwässerung ist bestens gesorgt. Für ein stimmiges Gesamtbild können die Fallrohre in die Stützen integriert werden und bilden mit diesen eine Einheit.

Klares und leichtes Design lässt die Entwässerung beinahe unsichtbar erscheinen. Die schlanken

Sparrenprofile sind an den Enden mit speziellen Rinnendeckeln aus Aluminium-Guss versehen.

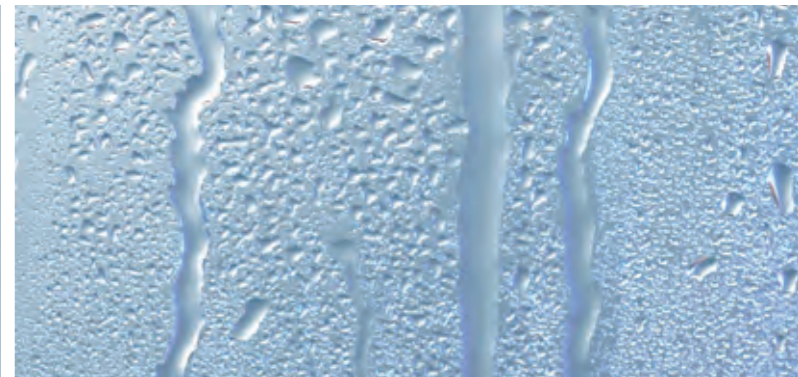
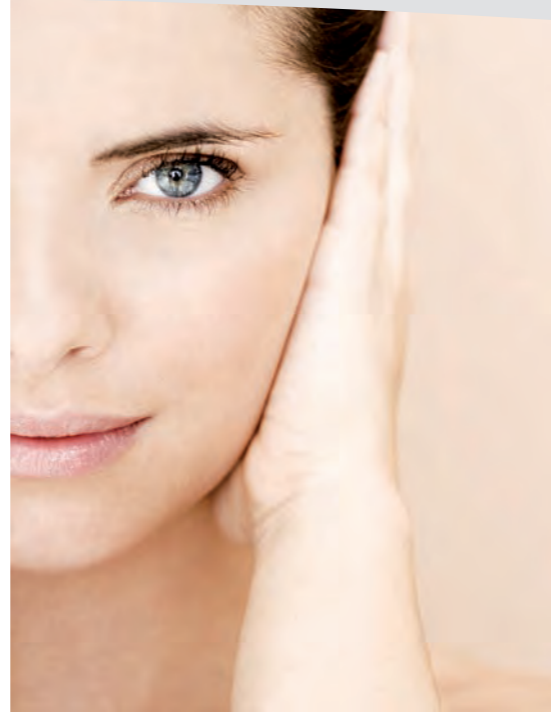
Im Allgemeinen besteht das Wintergarten-Programm von TEBAU durch eine formschöne Optik mit viel Liebe zum Detail. Hierfür sind der Einsatz von Gussteilen und technisch raffinierte Lösungen ohne sichtbare Verschraubungen herausragende Merkmale.

Farben und Feinstrukturen

Ob weiß und schlicht, ein dezentes Grau oder ein kräftiges Blau. Mit den RAL-Farben oder unseren hochwetterresistenten Feinstruktur-Farben sind Ihrer Kreativität kaum Grenzen gesetzt. Zudem haben Sie die Möglichkeit, Ihren Wintergarten zweifarbig zu gestalten (siehe Bild rechts unten). Passen Sie die Außenfarbe des Wintergartens

der Fassade Ihres Hauses an und halten Sie sich mit einem dezenten Weiß im Innenbereich alle Einrichtungsoptionen offen. Setzen Sie Akzente, gestalten Sie Ihren Wintergarten unabhängig und individuell.

Die vielfältigen Farb- und Gestaltungsmöglichkeiten lassen keine Wünsche offen!



Verglasung

In der freien Natur zu sitzen und doch rundum geschützt zu sein – das macht den Reiz eines Wintergartens aus. Die richtige Wahl der Verglasung entscheidet darüber, ob ein Wintergarten seinen Funktionen und vor allem auch Ihren Anforderungen und Bedürfnissen optimal gerecht wird. Entscheiden Sie selbst, was Ihnen

und Ihrer Familie wichtig ist:

- Wärmeschutz
- Schallschutz
- Sicherheit
- Sonnenschutz

Reinigung und Pflege

Ein Wintergarten ist ständigen Witterungseinflüssen ausgesetzt. Mit selbstreinigendem

Glas im Dachbereich behalten Sie jedoch für lange Zeit die Durchsicht. Die spezielle transparente Beschichtung auf der Außenseite besitzt eine doppelte Wirkung. Die Sonne löst durch die UV-Strahlung den Schmutz und bewirkt dadurch eine leichtere Reinigung. Zudem bildet sich bei Regen ein Wasserfilm der beim Herunterlaufen die Schmutzreste einfach abspült. Somit gehören Wassertropfen der Ver-

gangenheit an und die Sicht bei Regen ist klarer als bei herkömmlichem Glas.

Ihre Vorteile im Überblick:

- Vereinfachung und Reduzierung des Pflegeaufwands
- minimaler Einsatz von Reinigungsmitteln: Kosten werden reduziert – die Umwelt geschützt

Rund um den Wintergarten

Zubehör und Einsatzmöglichkeiten



Abbildung ähnlich

Optimales Wohlfühlklima

Für das richtige Raumklima sorgen innovative und moderne Zubehörprodukte. Je nach Lage und Ausrichtung, Klima und vor allem Nutzung des Wintergartens kommt es auf die richtige Abstimmung von Beschattung, Belüftung und Beheizung an. Große Glasflächen sind das Markenzeichen eines Wintergartens,

jedoch beeinflussen sie, durch Faktoren wie Sonneneinstrahlung oder Temperaturabfall in der Nacht, in hohem Maße das so wichtige Raumklima. Ein Innenraumsensor sowie eine außen angebrachte Wetterstation bestimmen z.B. Temperatur, Luftfeuchtigkeit, Niederschlag und Windstärke im Innen- und Außenbereich und geben die Daten an die zentrale Wintergartensteuerung, die für den richtigen Einsatz

aller Komponenten sorgt, weiter. Unter anderem können auch Alarmanlagen, Beleuchtungssysteme sowie Rauch- und Bewegungsmelder angeschlossen werden.

Vollautomatische und programmierbare Steuerungen sorgen für höchsten Komfort. Einmal auf Ihre Bedürfnisse eingestellt, erledigt das intelligente System alles von ganz allein. Die

flexiblen Anschluss- und Einstellmöglichkeiten werden auch anspruchsvollsten Bedürfnissen gerecht.

Ob als Ruhepol für Sie und Ihre Familie oder als Lebensraum für Ihre Pflanzen – ein kontrollierter Einsatz von Beschattung, Belüftung und Beheizung ist unumgänglich und erhält so die Freude an Ihrem Wintergarten.

Rund um den Wintergarten

Zubehör und Einsatzmöglichkeiten

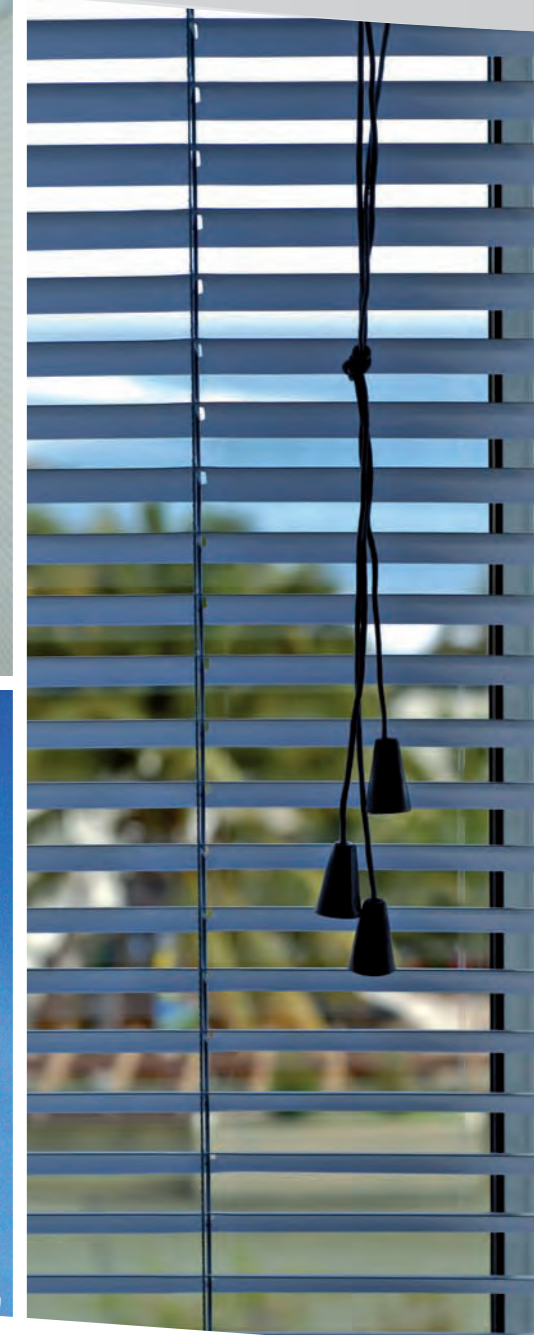


Abbildung ähnlich

Beschattung

Für ein ganzjährig angenehmes Raumklima ist eine Beschattung von großer Bedeutung. Damit sich durch die großen Glasflächen bei starker Sonneneinstrahlung kein Hitzestau in Ihrem Wintergarten bildet, gibt es diverse Beschattungsvarianten. Diese können neben der richtigen Belüftung und je nach Ausrichtung Ihres

Wintergartens eingesetzt werden:

- Beschattungsanlagen in diversen Farben und Mustern werden auf dem Dach oder an die Unterbauelemente montiert
- Rollladen- und Jalousie-Systeme in diversen Farben und Ausführungen werden mit Führungsschienen an den Außenkanten der Blendrahmen angebracht

Die Beschattungsanlagen sowie Rollladen- und Jalousie-Systeme können sowohl innen als auch außen angebracht werden.

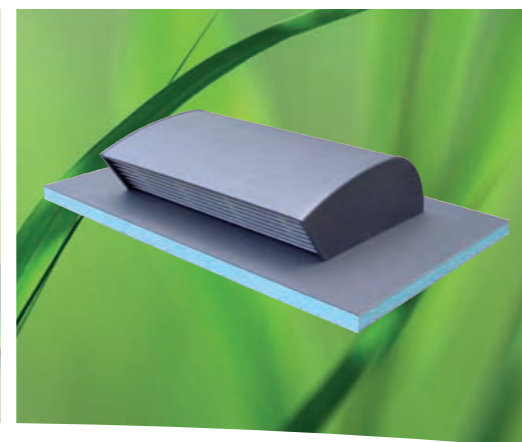
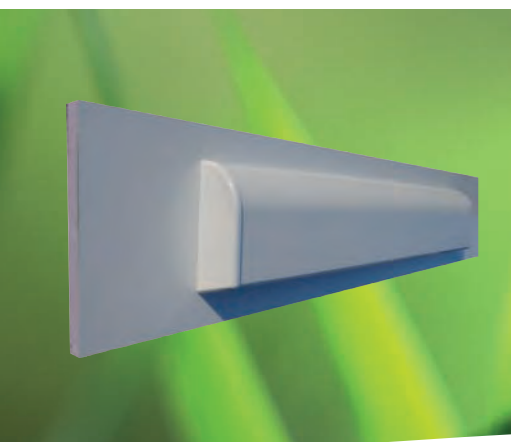
Durch eine optimale Einstellung der Lamellenwinkel, die eine Wintergartensteuerung je nach Helligkeit, Sonnenrichtung und -höhe regulieren kann, bieten Ihnen die Jalousie-Systeme trotz Sonnenschutz einen freien Blick in Ihren Garten.

Direkte Sonneneinstrahlung wird verhindert, der Raum aber bestmöglich mit Tageslicht erhellt. Auch eine optimale Ausnutzung der Sonnenenergie ist gegeben, da die Beschattung erst bei gewünschter Raumtemperatur ausfährt.

Statt einer zentralen Wintergartensteuerung kann auch eine einfachere Beschattungssteuerung zum Einsatz kommen.

Rund um den Wintergarten

Zubehör und Einsatzmöglichkeiten



Belüftung

Eine ausreichende und vor allem richtige Belüftung, entsprechend der Jahreszeit, ist für ein angenehmes Raumklima enorm wichtig. Nur so kann einer Überhitzung oder zu hoher Luftfeuchtigkeit entgegengewirkt werden. Hierbei unterscheidet man zwischen der manuellen und der automatischen Lüftung. Automatisch bedeutet,

dass die Wintergartensteuerung, je nach Temperatur und Luftfeuchtigkeit, die angeschlossenen Komponenten wie z.B. Fenster, Zuluft- und Abluft-Systeme mit Klappen oder Lüftern lenkt und deren optimalen Einsatz bestimmt. Eine spezielle Regenalarm-Funktion sorgt dafür, dass bei aufkommendem Niederschlag alle Fenster automatisch schließen.

Auch die richtige Beheizung spielt hierbei eine wichtige Rolle. Vor allem in kalten Jahreszeiten und bei Temperaturabfall in der Nacht kann sich Kondensat bilden. Durch einen geregelten Luftaustausch kann dies vermieden werden. Die entstandene Luftfeuchtigkeit wird über die Fenster oder Lüfter nach außen abgeführt und Zuluftgeräte sorgen gleichzeitig dafür, dass Frischluft ins Rauminnere gelangt.

Mit der richtigen Belüftung haben Sie zu jeder Tages- und Jahreszeit einen trockenen und wohltemperierten Wintergarten.

Statt einer zentralen Wintergartensteuerung können auch einfachere Fenster- und Lüftersteuerungen zum Einsatz kommen.

Rund um den Wintergarten

Zubehör und Einsatzmöglichkeiten



Beleuchtung

Die richtige Beleuchtung entscheidet über die Wirkung eines Raumes. Tagsüber hell und sonnig, abends gemütlich und behaglich. Schaffen Sie sich Ihre ganz persönliche und ruhige Atmosphäre für schöne Abende zu zweit oder mit der ganzen Familie.

Um Ihren Wintergarten ins richtige Licht zu rücken, gibt es für die verschiedenen Systeme auch unterschiedlichste Beleuchtungsmöglichkeiten. Direkt in die Sparren integrierte Sternenlicht-Systeme, Halogen-Spotleuchten, LED-Leuchten, Einbauspots oder -strahler lassen einen runden Gesamteindruck entstehen und verleihen Ihrem Wintergarten einen ganz individuellen Charme.

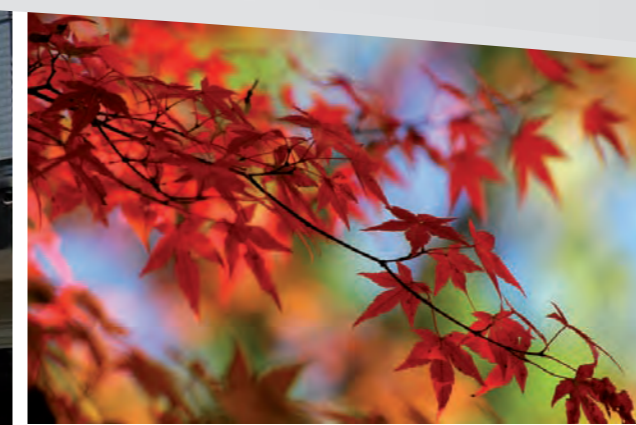
Bepflanzung

Das Befinden Ihrer Pflanzen hängt stark vom herrschenden Raumklima und den Lichtverhältnissen im Wintergarten ab. Mit der richtigen Temperatur, Luftfeuchtigkeit und Beleuchtung können Sie sich das ganze Jahr an Ihrem Pflanzenparadies erfreuen. Vorab ist hierzu natürlich eine gute Planung erforderlich. Die wichtigste

Frage dabei ist: Welche Pflanzen möchte ich in meinen Wintergarten stellen und was benötigen diese, um optimal wachsen und blühen zu können? Sich vorher ausreichend zu informieren, ist unumgänglich, jedoch lohnenswert. Die Wintergartensteuerung einmal richtig eingestellt, müssen Sie sich nur noch um die Bewässerung der Pflanzen kümmern. Schaffen Sie sich Ihre Oase zum Entspannen und Wohlfühlen.

Die vierfache Bereicherung

Zu jeder Jahreszeit genießen



Zu jeder Jahreszeit genießen

Ein Wintergarten vereint die ungezwungene Frische des Lebens in der Natur mit dem Komfort eines Wohnraumes. Im offenen, lichtdurchfluteten Raum kann man den Wechsel der Jahreszeiten bei jedem Wetter und zu jeder Tageszeit intensiv erleben:

- Der Frühling wird zum vielversprechenden Auftakt eines langen Sommers. Erleben und beobachten Sie Ihren Garten, wie er nach einem langen Winter in voller Blütenpracht erwacht.
- Der Sommer verspricht gutes Klima rund um die Uhr. Öffnen Sie die Unterbau-Elemente

und vereinen Sie Garten und Wohnraum. Ihr Wintergarten bietet Ihnen aber auch, durch den richtigen Einsatz von Beschattungsanlagen, eine schattige Rückzugsmöglichkeit.

- Der Herbst wird zum verlängerten Sommer. Zum einen können Sie die letzten warmen Sonnenstrahlen genießen und zum anderen

bietet Ihnen Ihr Wintergarten Schutz vor Regen und Kälte und sorgt für behagliche Abende mit Ihrer Familie.

- Der Winter bekommt einen Hauch von Frühling. Geschützt und gemütlich können Sie bei jedem Wetter entspannen und sich so die Wartezeit auf die warme Jahreszeit verkürzen.

Qualität und Garantie

Garantiert die richtige Entscheidung



al bohn
FENSTER
+ TÜREN
**7-JAHRE
GARANTIE**

Garantiert die richtige Entscheidung

Ideenreichtum, eine solide Konstruktion und sorgfältige Verarbeitung zeichnen unsere erfolgreichen Wintergarten-Systeme aus. Nur erstklassige Materialien, wie farbbeschichtetes Aluminium und Edelstahl, genügen den hohen Anforderungen an Wertbeständigkeit und Pflegeleichtigkeit. Formschöne und schlanke Kon-

struktionen mit einem Höchstmaß an Stabilität und Witterungsschutz sind Ihnen sicher.

Aluminium – Ihre Vorteile im Überblick:

- sorgfältige Verarbeitung und gleichbleibende Spitzenqualität
- maximale Witterungs- und Korrosionsbeständigkeit

- pflegeleicht und langlebig
- individuell zu gestalten, auch für architektonisch anspruchsvolle Lösungen
- große Farbauswahl

Das Unternehmen al bohn hat sich seit vielen Jahrzehnten auf dem Markt erfolgreich etabliert. Sorgfältige Verarbeitung, gleichbleibende Spit-

zenqualität und ständige Innovationen machen diesen jahrelangen Erfolg möglich. Aus diesem Grund gewährt Ihnen al bohn auf alle Wintergarten-Systeme der Marke TEBAU 7 Jahre Herstellergarantie.

Weitere Angaben zur verlängerten Garantie können Sie den Garantiebedingungen auf der Website www.albohn.de entnehmen.

Sommergärten

Erleben Sie ein neues Terrassengefühl



Erleben Sie ein neues Terrassengefühl

Wenn Sie auch bei schlechtem Wetter nicht auf Ihre Terrasse verzichten wollen, sind die Terrassenüberdachungen bzw. Sommergärten eine optimale Alternative zum wärmeisolierten Wintergarten-Programm. Auch hier können Sie mit dem Einsatz von Beleuchtungs- und Beschattungssystemen individuelle Akzente

setzen und sich Ihre eigene Wohlfühloase zum Entspannen schaffen. Außerdem haben Sie die Wahl: komplett geöffnet, mit gerahmten oder Ganzglas-Schiebe-Elementen. Die vielfältigen Gestaltungsmöglichkeiten und Ausführungen in allen RAL-Farben sowie den hochwetterresistenten Feinstrukturen ergeben durch die individuelle Anpassung an die Architektur Ihres Hauses ein harmonisches Gesamtbild. Schaf-

fen Sie sich zusätzlichen Raum auch über den Sommer hinaus.

Ihre Vorteile im Überblick:

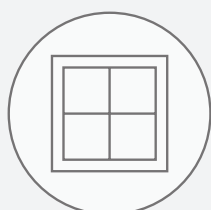
- Nutzung der Terrasse rund ums Jahr
- Erweiterung der Nutzfläche Ihres Hauses
- Schutz vor Wind, Regen, Schnee und Lärm

- Wärmezugewinn bei Sonnenschein
- zusätzliche Pufferzone für Ihr Haus
- lästiges Umräumen nach dem Sommer entfällt, die Gartenmöbel können stehen bleiben
- bei geschlossenem Zustand: kein Schmutz und Laub mehr auf Ihrer Terrasse – Reinigung entfällt

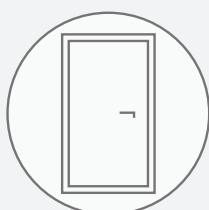
Unternehmensgruppe Alfred Bohn



Unser Partner-Fachbetrieb berät Sie gerne



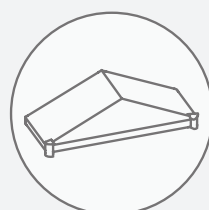
Fenster



Haustüren



Wintergärten



Vordächer



Sommergärten



Gläser

